



Linha do Norte - Modernização do Troço Alverca - Castanheira do Ribatejo

Apresentação C.M. Vila Franca de Xira

IP - 25 de março 2025



ENQUADRAMENTO

PRINCIPAIS CONSTRANGIMENTOS NO SISTEMA FERROVIÁRIO NACIONAL

FALTA DE CAPACIDADE DA LINHA DO NORTE



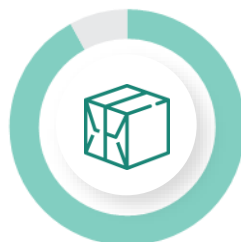
730

comboios diários usam a Linha do Norte



44%

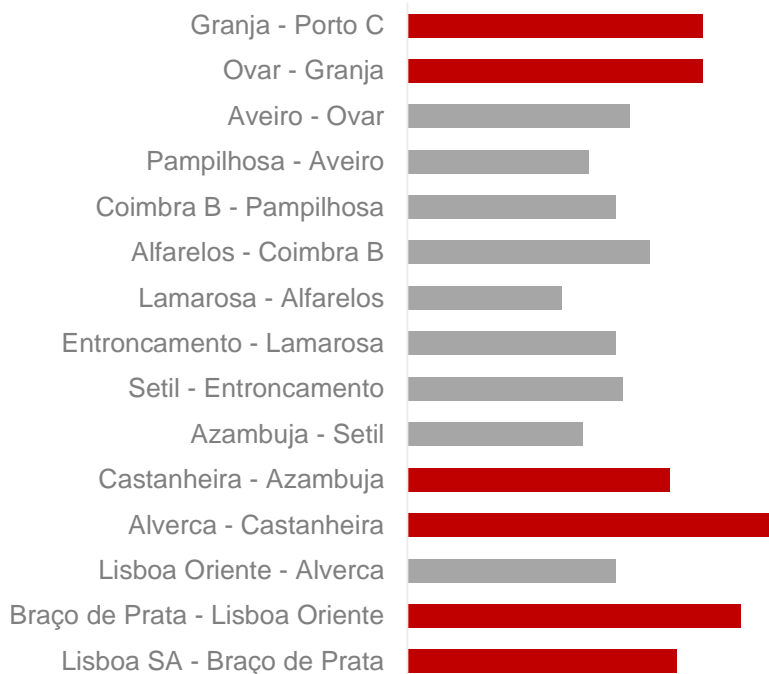
de todos os comboios que circulam em Portugal



92%

de todos os comboios de mercadorias que circulam em Portugal

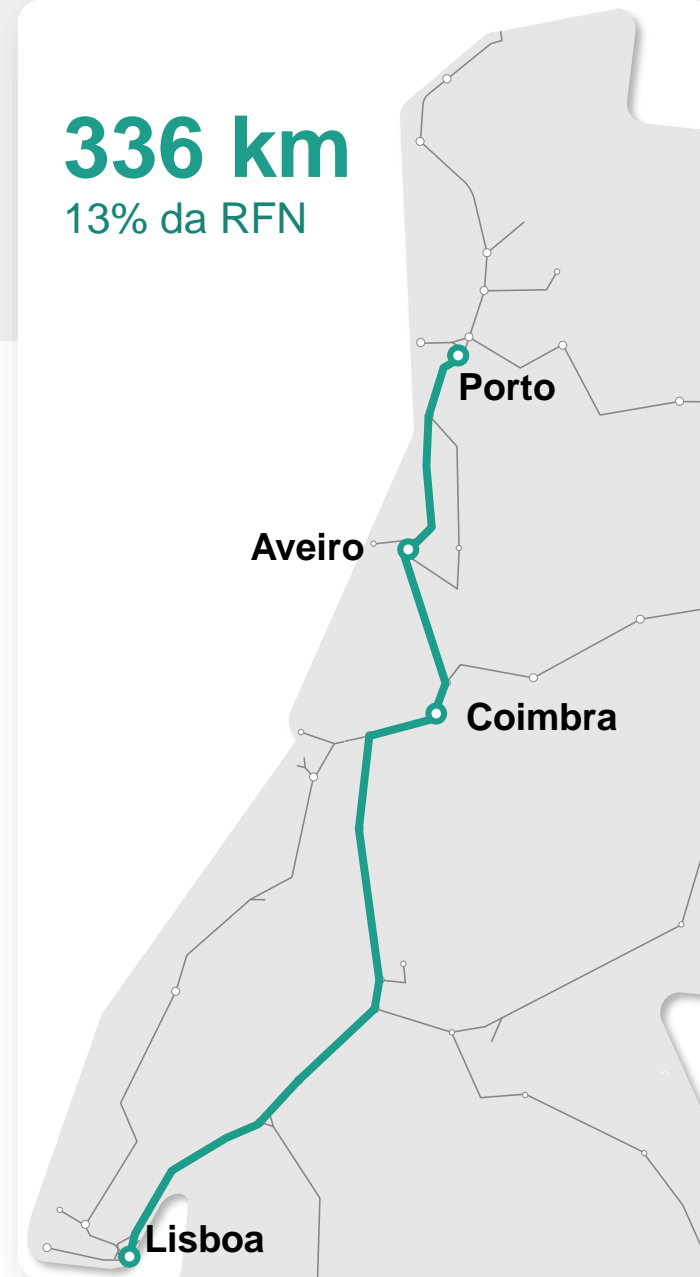
COMBOIOS POR DIA/ VIA



> 75

336 km

13% da RFN



Via Dupla Alverca – Castanheira – OFERTA ATUAL



8 circulações na hora mais carregada (por sentido)

- 4 Suburbanos
- 2 Regionais
- 2 longo curso (AP+IC)

Condicionantes da capacidade e estado de ocupação :

- Serviços de diferentes velocidades e leis de paragem
- Serviço urbano não cadenciado – tempo entre comboios variável:
13/17 min (ascendente), 8/22min (descendente)
- Estrutura horária sem folgas potenciando atrasos em cadeia
- **Aumento de capacidade necessário, independentemente da alta velocidade**

OBJETIVOS DO PROJETO



Dar **continuidade à quadruplicação** já executada até **Alverca**, e que se prolongará até **Azambuja**



Aumento da capacidade da rede ferroviária nas **áreas metropolitanas**, conforme previsto na Ficha F2 do **PNI 2030**.



Modernização das principais **estações e interfaces rodoferroviárias**



Identificação e implementação de **medidas de proteção sonora**



Supressão de todas as **passagens de nível** existentes

PRINCIPAIS BENEFÍCIOS DO PROJETO



Aumento da oferta do transporte ferroviário que vai **duplicar a oferta** do transporte suburbano entre **Lisboa** e **Castanheira / Azambuja**, assegurando um **horário cadenciado**



Permite, simultaneamente, acomodar a oferta de **Alta Velocidade** e **Longo Curso**

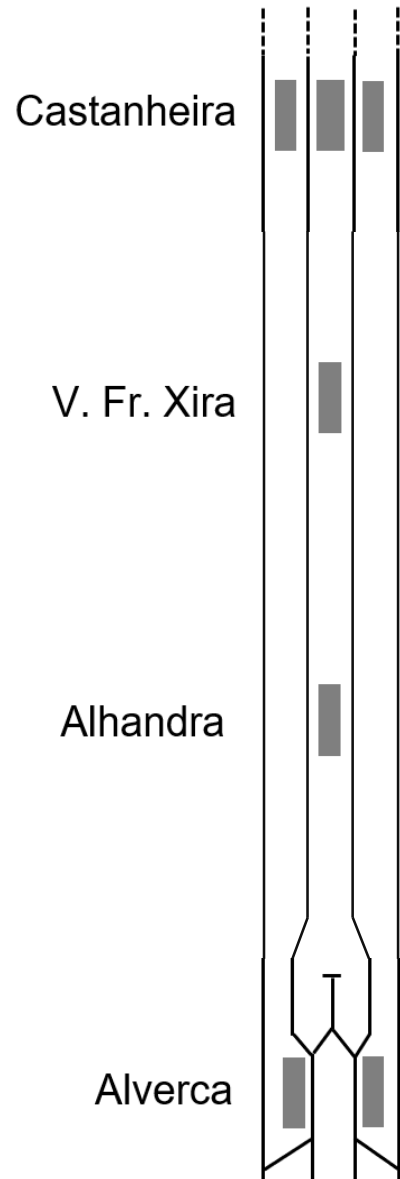


Redução da sinistralidade por encerramento das passagens de nível pedonais e rodoviárias



Redução das emissões GEE e contributo positivo para as metas das alterações climáticas

Via Quádrupla Alverca – Castanheira / Azambuja



Aumento para (até) 18 circulações na hora mais carregada (por sentido)

- 8 Suburbanos
- 3 Regionais
- 2 Longo Curso (Alfa Pendular + InterCidades)
- 5 Alta velocidade (4 AV+1 HIB)

Benefícios da instalação da via quádrupla

- Permite DUPLICAR A OFERTA DE SUBURBANOS ENTRE LISBOA E CASTANHEIRA/ AZAMBUJA e oferecer um horário cadenciado
- Permite aumentar a oferta de serviços Regionais do Entroncamento, de Tomar ou outros;
- Acomoda a oferta de alta velocidade e longo curso



ALHANDRA

INTERVENÇÕES EM ALHANDRA

NOVA ESTAÇÃO

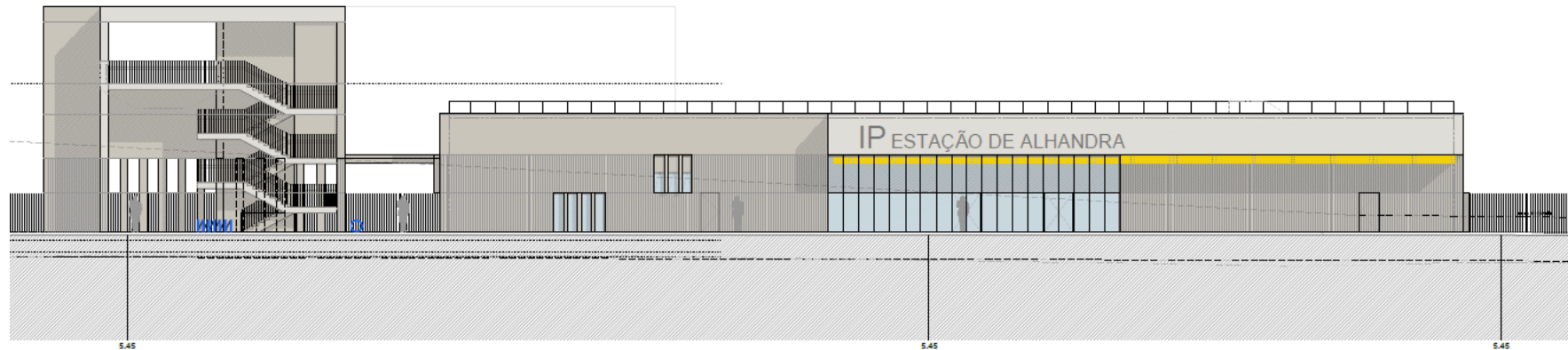


Estação

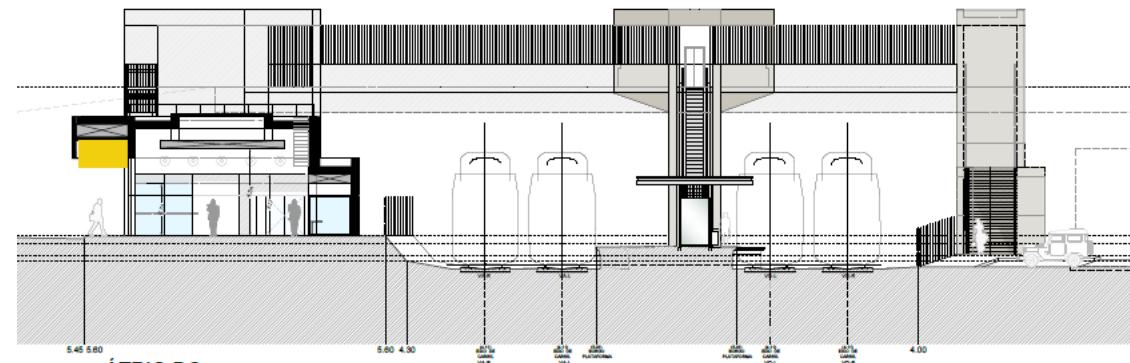
- Nova Estação
- Nova Passagem Superior Pedonal para atravessamento urbano e de acesso à nova plataforma central
- Novas Zonas de Estacionamento (~290+30 lugares), incluindo Kiss & Ride dos lados nascente e poente
- Criação de rotunda na EN10 para acesso à Estação
- Nova zona de transportes públicos rodoviários do lado poente

INTERVENÇÕES EM ALHANDRA

NOVA ESTAÇÃO



NUCLEO ESCADAS POENTE
(Alçado Principal/ Poente)



ÁTRIO DO
EDIFÍCIO DE PASSAGEIROS
(papeleria/ bar/ acesso à PSP)

INTERVENÇÕES EM ALHANDRA

AVENIDA AFONSO DE ALBUQUERQUE



INTERVENÇÕES EM ALHANDRA

AVENIDA AFONSO DE ALBUQUERQUE



INTERVENÇÕES EM ALHANDRA

AVENIDA AFONSO DE ALBUQUERQUE



INTERVENÇÕES EM ALHANDRA

AVENIDA AFONSO DE ALBUQUERQUE



INTERVENÇÕES EM ALHANDRA

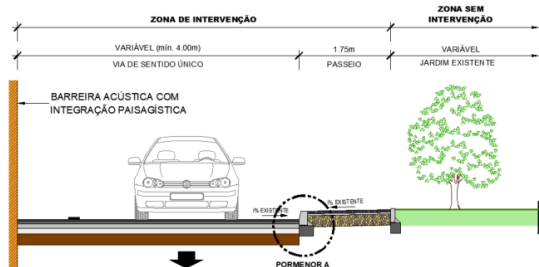
AVENIDA AFONSO DE ALBUQUERQUE – PERFIL TRANSVERSAL

PERFIL TRANSVERSAL TIPO 1

1 VIA COM PASSEIO

(km 26+093 a 26+204 da via e km 0+000 a 0+111 da Av. Afonso de Albuquerque)

ESC. 1/50

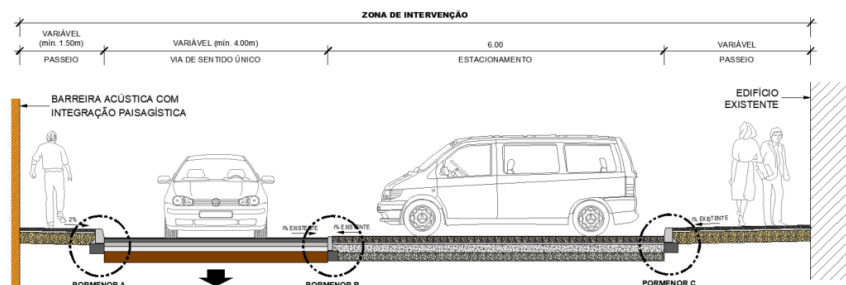


PERFIL TRANSVERSAL TIPO 3

1 VIA COM ESTACIONAMENTO TRANSVERSAL À VIA E PASSEIO

(km 26+209 a 26+227 da via e km 0+116 a 0+134 da Av. Afonso de Albuquerque)

ESC. 1/50

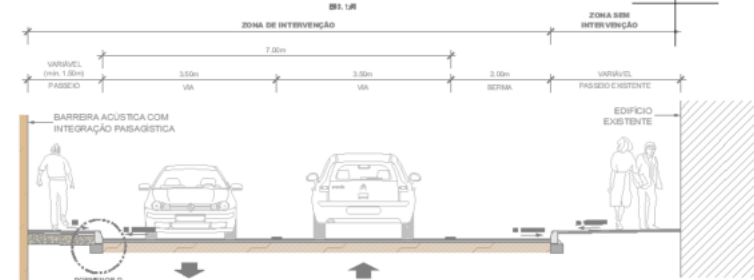


PERFIL TRANSVERSAL TIPO 5

1x1 VIAS COM PASSEIO

(km 26+436 a 26+459 da via e km 0+343 a 0+365 da Av. Afonso de Albuquerque)

ESC. 1/50

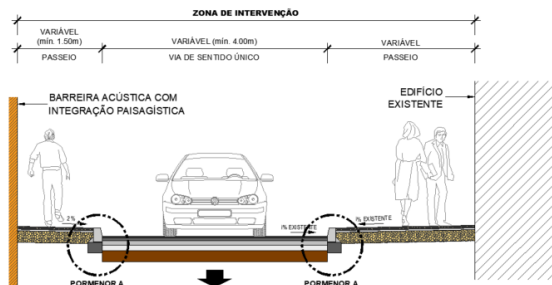


PERFIL TRANSVERSAL TIPO 2

1 VIA COM PASSEIO

(km 26+204 a 26+209, km 26+227 a km 26+243 da via e km 0+111 a 0+116, km 0+134 a km 0+150 da Av. Afonso de Albuquerque)

ESC. 1/50

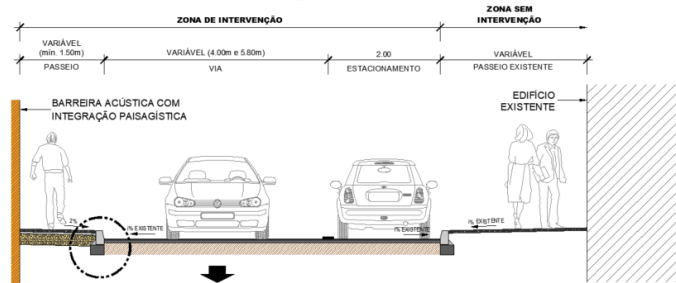


PERFIL TRANSVERSAL TIPO 4

1 VIA COM ESTACIONAMENTO LONGITUDINAL À VIA E PASSEIO

(km 26+275 a 26+402 da via e km 0+182 a 0+310 da Av. Afonso de Albuquerque)

ESC. 1/50

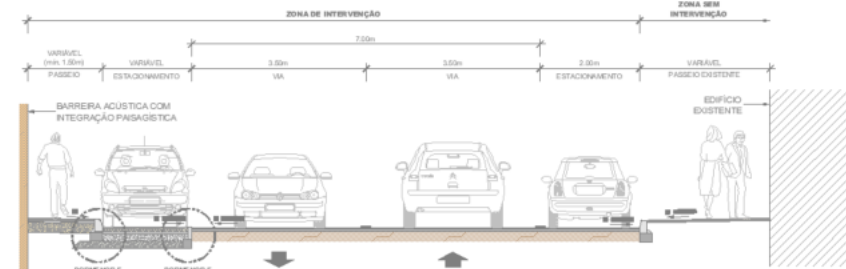


PERFIL TRANSVERSAL TIPO 6

1x1 VIAS COM ESTACIONAMENTO LONGITUDINAL À VIA E PASSEIO

(km 26+459 a 26+522 da via e km 0+365 a 0+426 da Av. Afonso de Albuquerque)

ESC. 1/50

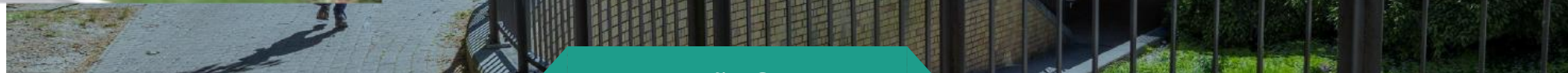


Av. Afonso Albuquerque

- Abate de ~70 árvores ao longo da Avenida
- Plantação de ~210 novas árvores de compensação em Alhandra

INTERVENÇÕES EM ALHANDRA

AVENIDA AFONSO DE ALBUQUERQUE – EXEMPLOS DE BARREIRAS ACÚSTICAS EM ESTUDO



Proteção Sonora

Redução dos níveis de ruído:

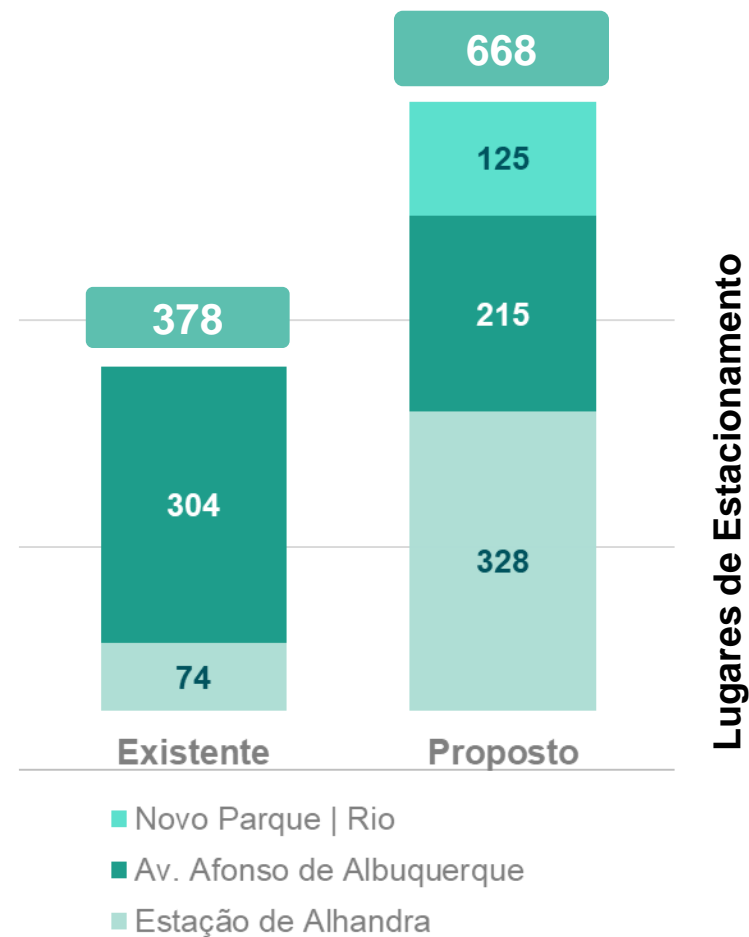
- Modernização da via-férrea;
- Implementação de medidas de minimização do ruído, nomeadamente barreiras acústicas;
- Novo material circulante menos ruidoso do que o atual.

INTERVENÇÕES EM ALHANDRA

NOVO PARQUE DE ESTACIONAMENTO - RIO



LUGARES DE ESTACIONAMENTO | ALHANDRA





20

VILA FRANCA DE XIRA

INTERVENÇÕES EM VILA FRANCA DE XIRA

NOVA ESTAÇÃO E INTERFACE INTERMODAL



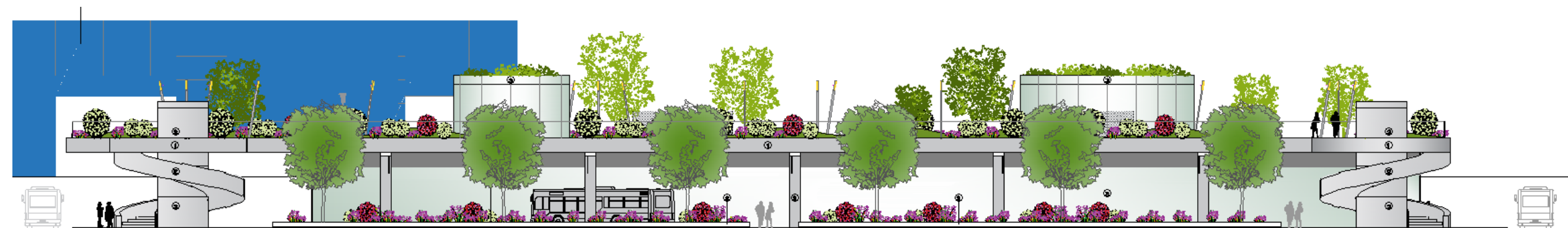
Estação

- Nova Estação e Interface intermodal
- Nova Passagem Superior Pedonal para atravessamento urbano e de acesso à nova plataforma central
- Reformulação do Largo da Estação, Praça Marquês de Pombal
- Novas zonas de Estacionamento do lado Nascente

INTERVENÇÕES EM VILA FRANCA DE XIRA

NOVA ESTAÇÃO E INTERFACE INTERMODAL

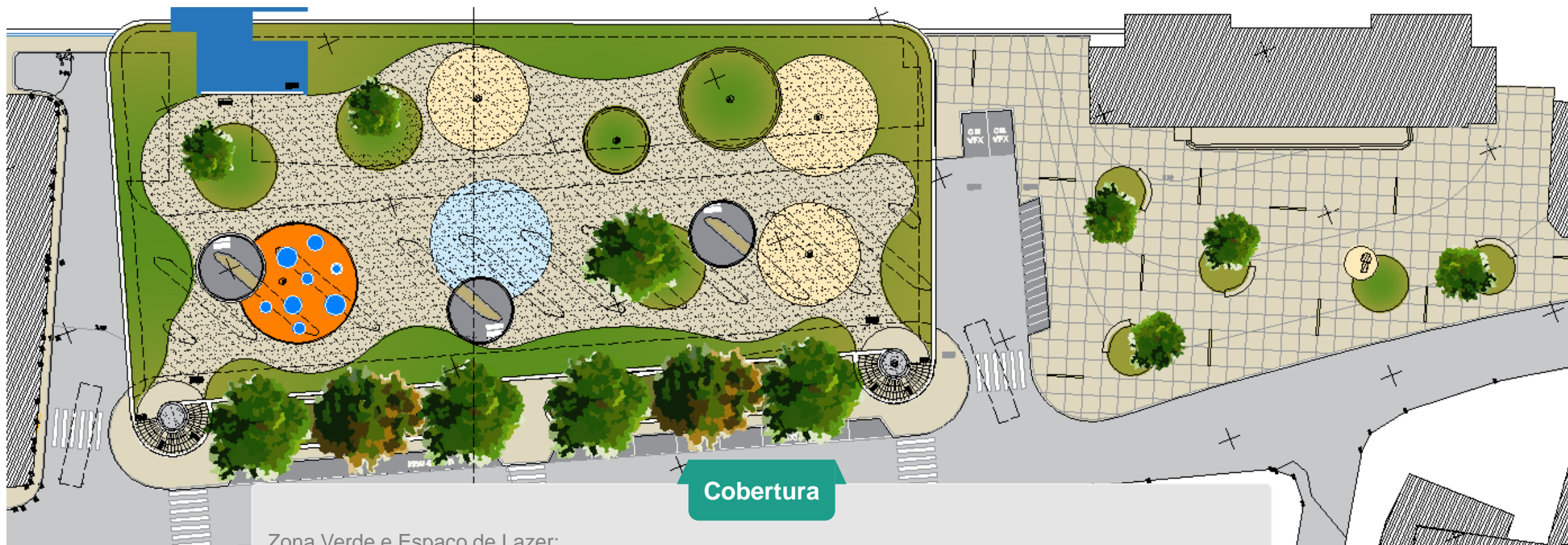
ALÇADO



INTERVENÇÕES EM VILA FRANCA DE XIRA

NOVA ESTAÇÃO E INTERFACE INTERMODAL

COBERTURA



Cobertura

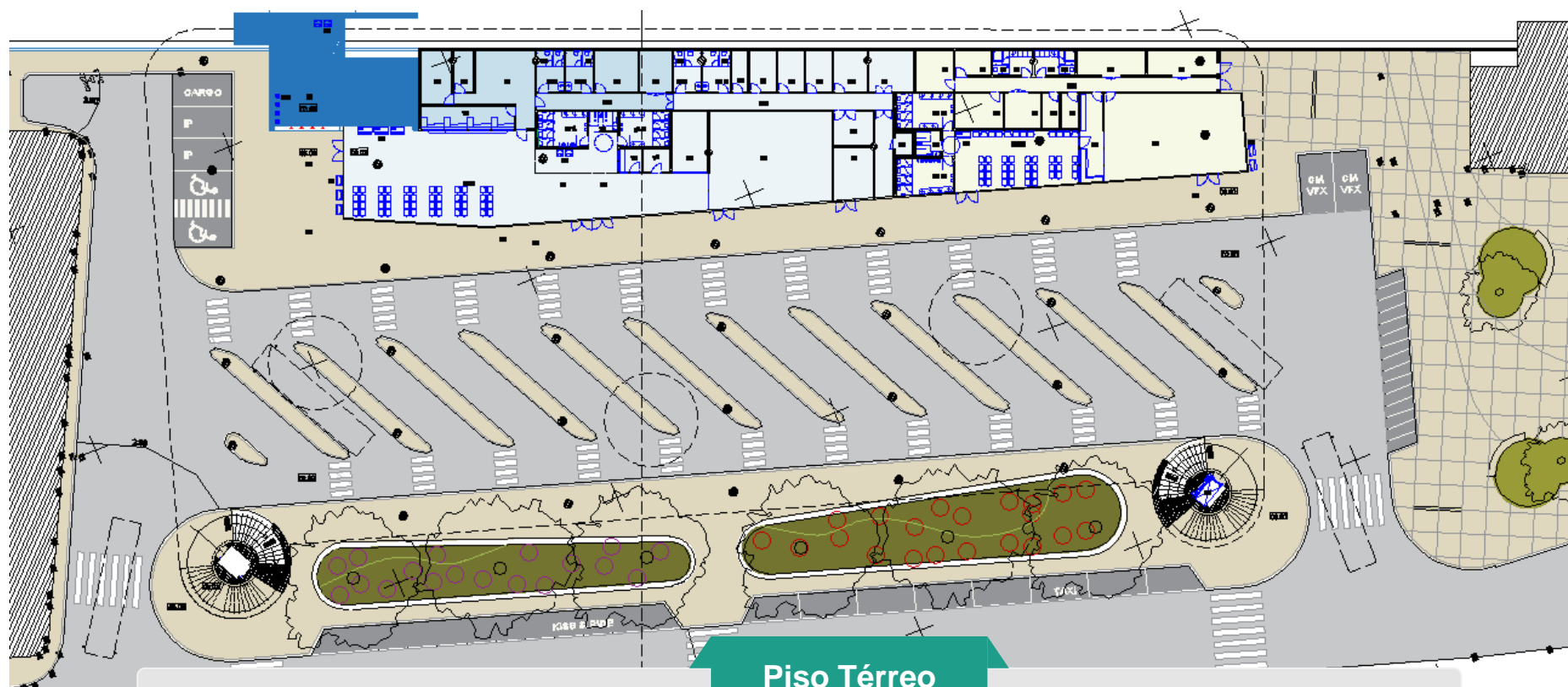
Zona Verde e Espaço de Lazer:

- Restauração/ Esplanada
- Espaço Crianças
- Espaço Animais de Companhia
- Instalações Sanitárias
- Área de Jogos
- Acesso à Passagem Superior Pedonal

INTERVENÇÕES EM VILA FRANCA DE XIRA

NOVA ESTAÇÃO E INTERFACE INTERMODAL

PISO TÉRREO



Piso Térreo

- Edifício com valências ferroviárias e rodoviárias
- Novas zona para paragem de autocarros
- Acesso à cobertura /zona de lazer
- Acesso à Passagem Superior Pedonal

INTERVENÇÕES EM VILA FRANCA DE XIRA

JARDIM DO ARROZ



Jardim do Arroz

- Supressão da Passagem de Nível
- Nova Passagem Superior Pedonal (Largo 5 de Outubro)
- Nova Área Verde com cerca de 5.300m²
- Afetação do Jardim Constantino Palha em cerca de 1.800m²

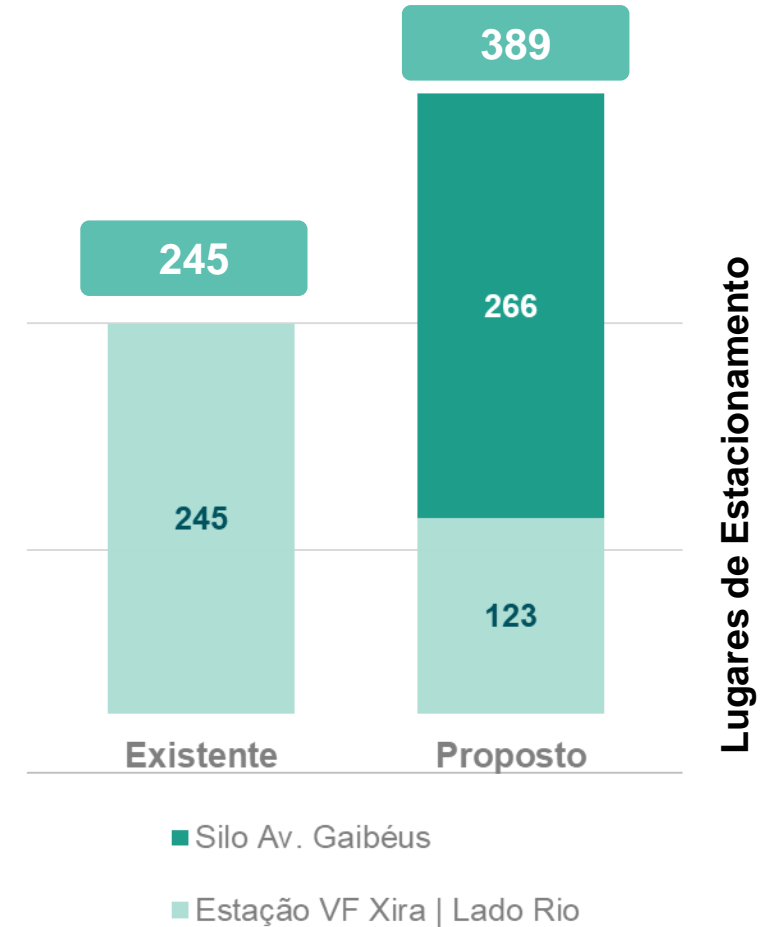
INTERVENÇÕES EM VILA FRANCA DE XIRA

NOVA PSP JUNTO AO JARDIM DO ARROZ



INTERVENÇÕES EM VILA FRANCA DE XIRA

ESTACIONAMENTO





SUPRESSÃO DA PASSAGEM DE NÍVEL ADARSE

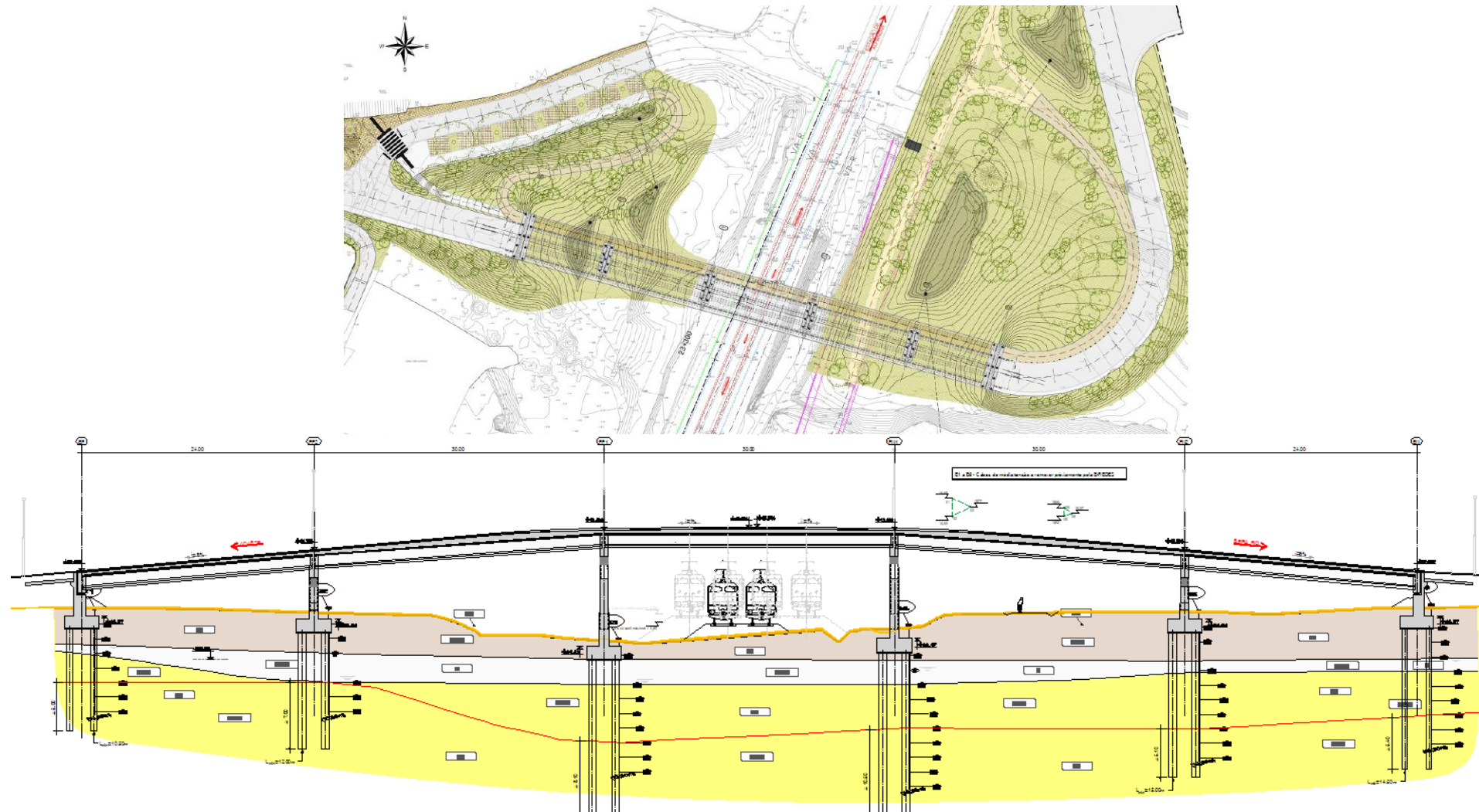
SUPRESSÃO PASSAGEM NÍVEL ADARSE

VISTA GLOBAL



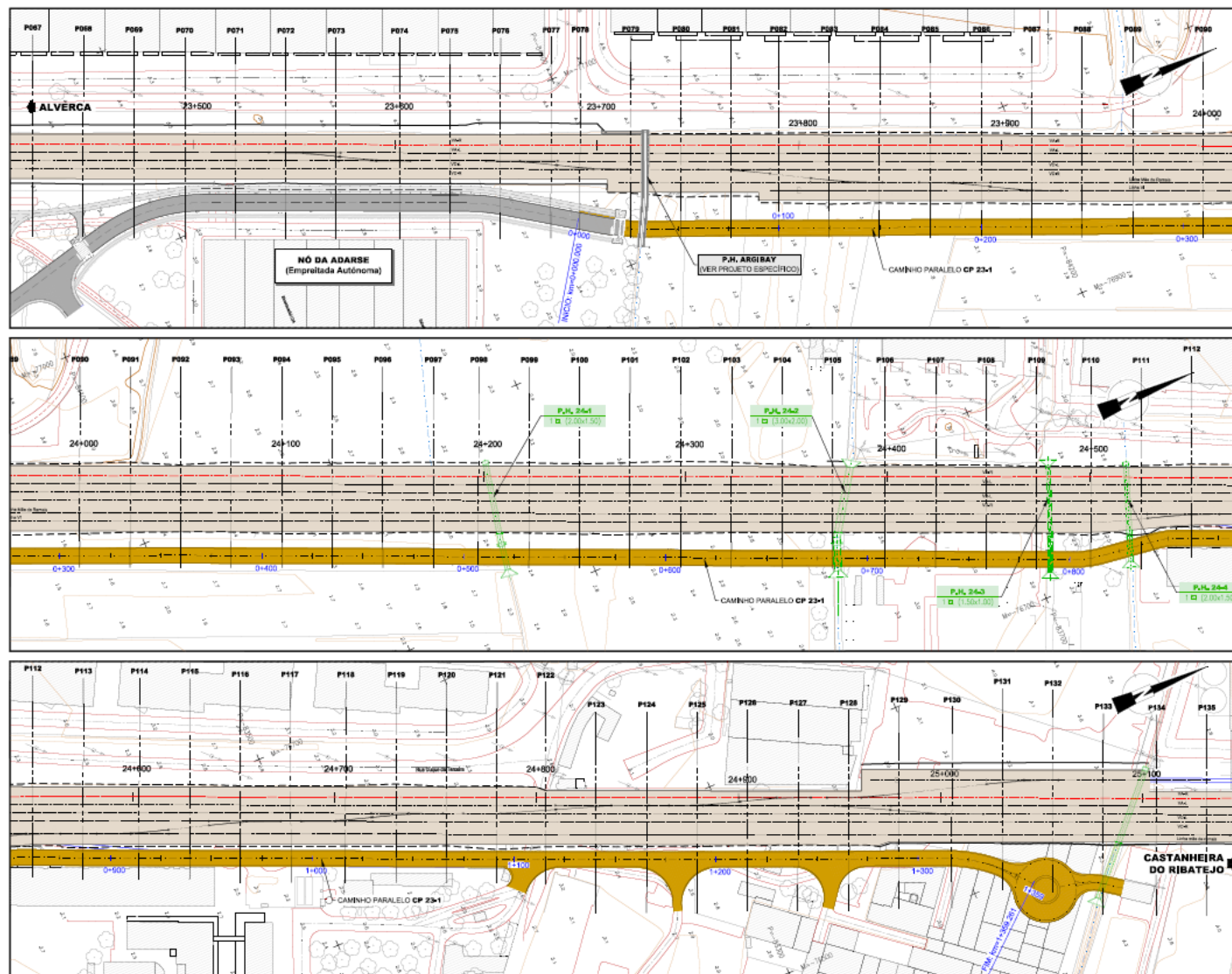
SUPRESSÃO PASSAGEM NÍVEL ADARSE

PASSAGEM DE NÍVEL



SUPRESSÃO PASSAGEM NÍVEL ADARSE

ACESSOS





OBRIGADO