

LEGENDA:

- Limite de Corcelho
- Perímetros Urbanos Propostos

ZONAS INUNDÁVEIS

Regime Fluvial

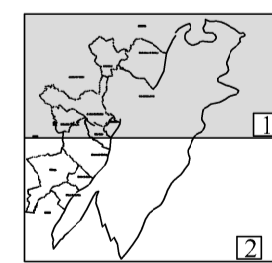
- Ribeiras
- Zona Inundável do Rio Cós-Cós

Regime Estuarino - Plano Geral do Risco de Inundação

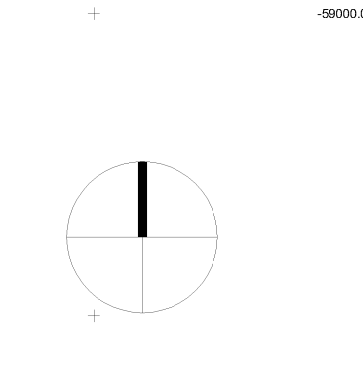
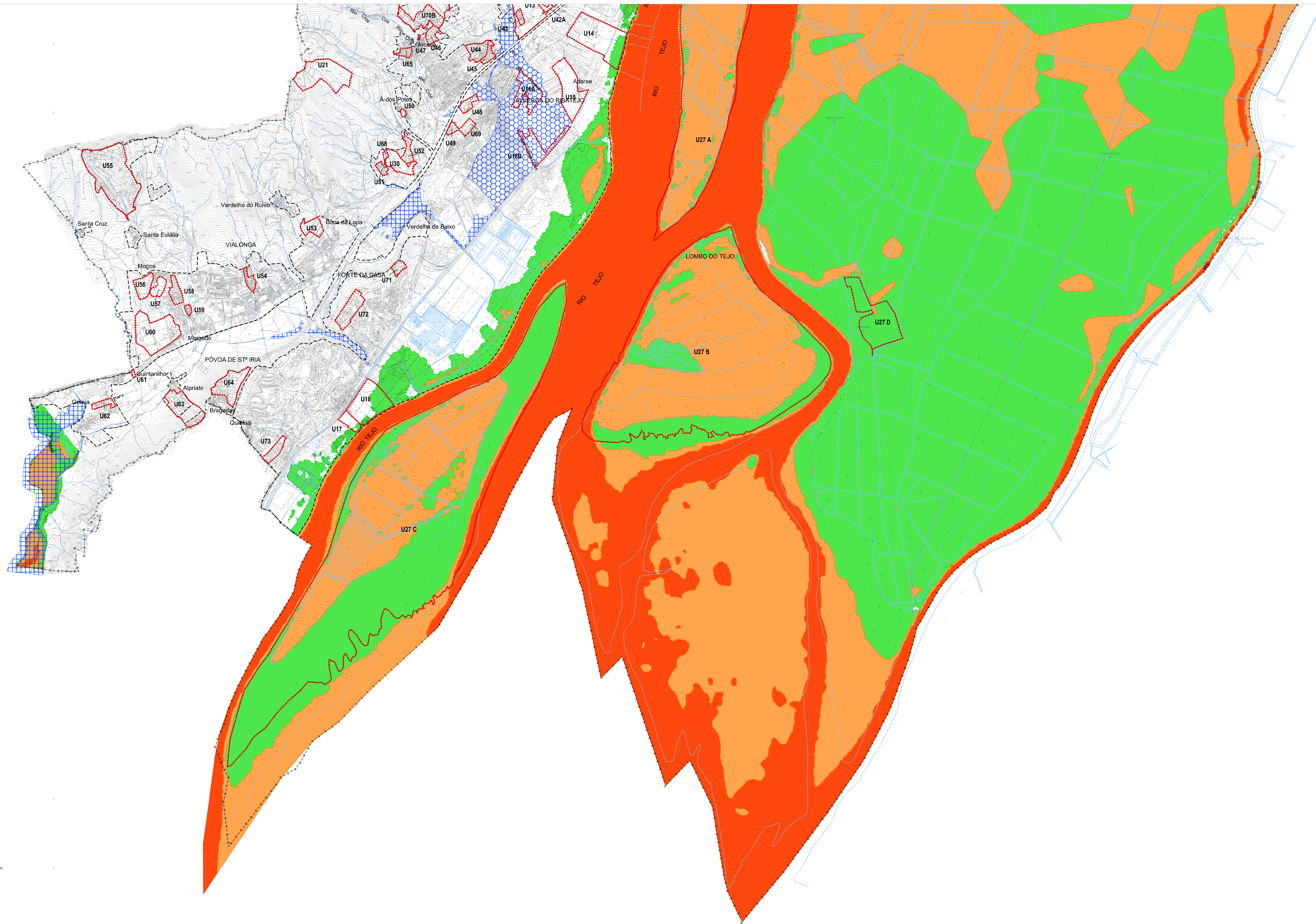
- Pergosidade - Baixa / Muito Baixa
- Pergosidade - Média
- Pergosidade - Muito Alta / Alta

UNIDADES OPERATIVAS DE PLANEAMENTO E GESTÃO

- U1 - Expansão da Plataforma Logística
- U2 - Multilocal na Castanheira
- U3 - Expansão do Aglomerado de Quintas
- U4 - Quinta dos Filadélfos
- U5 - Aglomerado de Cachoeiras
- U6 - Expansão Nascente de Cobvos
- U7 - Quinta dos Carvalhos
- U8 - Expansão Sul de Cobvos
- U9 - Quinta da Azbreira
- U10 - Multilocal do Aglomerado de Trancoso
- U11 - Expansão do Aglomerado de Calhandriz/Loureiro
- U12 - Expansão de A-dos-Loucos
- U13 - Sobralinho
- U14 - Previdência
- U15 - Adene Pereira
- U16A - Quinta do Cocho
- U16B - Quinta do Cocho
- U17 - Envolvimento das Moinhas da Pivoa
- U18 - Expansão de Póvoa de Santa Inês
- U19 - Zona Empresarial de Arroio de Cruz
- U20 - Quinta de Paisante
- U21 - Quinta de Póvoa
- U22 - Parque Desportivo e Recreativo da Castanheira
- U23 - Senhor da Boa Morte
- U24 - Parque Biológico do Sobralinho e Quinta do Sobralinho
- U25 - Cabo da Lezíria
- U26 - Cabo Branco
- U27A - Mouchão de Ahandra
- U27B - Mouchão do Lombo do Tejo
- U27C - Mouchão da Pivoa
- U28 - Salinas de Saragoça
- U29 - Quinta e Convento de São António
- U30 - Quinta do Alto
- U31 - Parque Ribatejo
- U32 - Zona de Reconversão de Valorização da Paisagem
- U70 A - Zona a Restaurar de Arcana
- U32 e U38 e U70B e U73 - Áreas Urbanas de Gênesis legal (ver legislação no Regulamento)
- U74 - Antigos Instalações da Escola da Armada



		7067	
CÂMARA MUNICIPAL DE VILA FRANCA DE XIRA		3ª Alteração por Adaptação ao Plano Director Municipal Vila Franca de Xira	
Categorias: Cartografia a escala 1:5000 executada pelo Estabelecimento Geográfico Regional - 2003, Edição - 2004. PROJEÇÃO - Hybrid (Utm); EPSG:31472 - Informação: DATUM - 73 UNIDADE DE MEDIDA - Metros de Geógrafos ALTITUDE - metros; EQUIDISTÂNCIA DAS CURVAS - 5 metros.		PLANTA DE ORDENAMENTO Áreas de risco ao uso do solo Zonas Inundáveis	
Desenhado: Votou/autorizado:	Escala Gráfica: 0 500 m 1000 m Nome do Ficheiro: 7067_IL_02_PO_ARAL_25_V1.dwg	Escala: 1:25 000 Data: junho 2024	Desenho: VOLUME III Folha: VI 02.1



LEGENDA:
 - - - - - Limite de Concelho
 - - - - - Perímetros Urbanos Propostos

ZONAS INUNDÁVEIS
 Regime Fluvial
 Ribeiras
 Zona Inundável do Rio Côas-Côas
 Regime Estuarino - Plano Geral de Risco de Inundação
 Perigosidade - Baixa / Muito Baixa
 Perigosidade - Média
 Perigosidade - Muito Alta / Alta

UNIDADES OPERATIVAS DE PLANEAMENTO E GESTÃO
 U1 - Expansão da Plataforma Logística
 U2 - Multúcos na Castanheira
 U3 - Expansão do Aglomerado de Quintas
 U4 - Quinta dos Fidalgos
 U5 - Aglomerado de Cachoeiras
 U6 - Expansão Nascente de Cotovios
 U7 - Quinta dos Canais
 U8 - Expansão Sul de Colóvios
 U9 - Quinta da Azibreira
 U10 - Multúcos do Aglomerado de Trancoso
 U11 - Expansão do Aglomerado de Calhandre/Loureiro
 U12 - Expansão de Á-dos Loucos
 U13 - Sobralinho
 U14 - Preadama
 U15 - Adams Plante
 U15A - Quinta do Cocho
 U15B - Quinta do Cocho
 U17 - Envolvente dos Moinhos da Póvoa
 U18 - Expansão de Póvoa de Santa Iria
 U19 - Zona Empresarial de Mato da Cruz
 U20 - Quinta de Pajarte
 U21 - Quinta da Portela
 U22 - Parque Disperso e Radical da Castanheira
 U23 - Senhor da Boa Morte
 U24 - Parque Biológico do Sobralinho e Quinta do Sobralinho
 U25 - Cabo da Lachra
 U26 - Cado Bravo
 U27A - Mouchão de Alhandra
 U27B - Mouchão do Lombo do Tejo
 U27C - Mouchão da Póvoa
 U27D - Salinas da Saragosa
 U28 - Quinta a Convento de Sto António
 U29 - Quinta do Alto
 U30 - Parque Ribeirão
 U31 - Zona Empresarial de Valcristina da Paisagem
 U71 A - Zona a Reestruturar de Aconca
 U32 a U36 e U73 - Áreas Urbanas de Gênese legal (ver legislação no Regulamento)
 U74 - Antigas Instalações da Escola da Armada

CÂMARA MUNICIPAL DE VILA FRANCA DE XIRA		3ª Alteração do Plano Director Municipal de Vila Franca de Xira	
Cartografia: à escala 1:5000 executada pelo Eternofoto. Coordenada Topográfica: 2003. Edição: 2004. PROJEÇÃO - Horizontal Equidistante - Mercator; DATUM - 73. UNIDADE ALTIMÉTRICA - Metragem de Cascaes. ALTITUDE - metros; EQUIDISTÂNCIA DAS CURVAS - 5 metros.		PLANTA DE ORDENAMENTO Áreas de risco ao uso do solo Zonas Inundáveis	
Escala Gráfica: 0 500 m 1000 m	Escala: 1:25 000	VOLUME III	Folha: 02.2
Nome do ficheiro: 7067_III_02_PO_ARAJ_25_V1.dwg	Data: junho 2024	Versão: V1	02.2